



HONG YU ARCHITECTURAL &
ENGINEERING DESIGNING
CONSULTANTS LTD

城乡规划	甲级 编号	自资规甲字22440603
建筑工程	甲级 编号	A244001127
房屋建筑工程监理	甲级 编号	E244002020
风景园林	乙级 编号	A244001124
人防工程	乙级 编号	A244001124
市政工程	乙级 编号	A244001124
岩土工程勘察	乙级 编号	B244065990
工程咨询	乙级 编号	乙预 232022010021

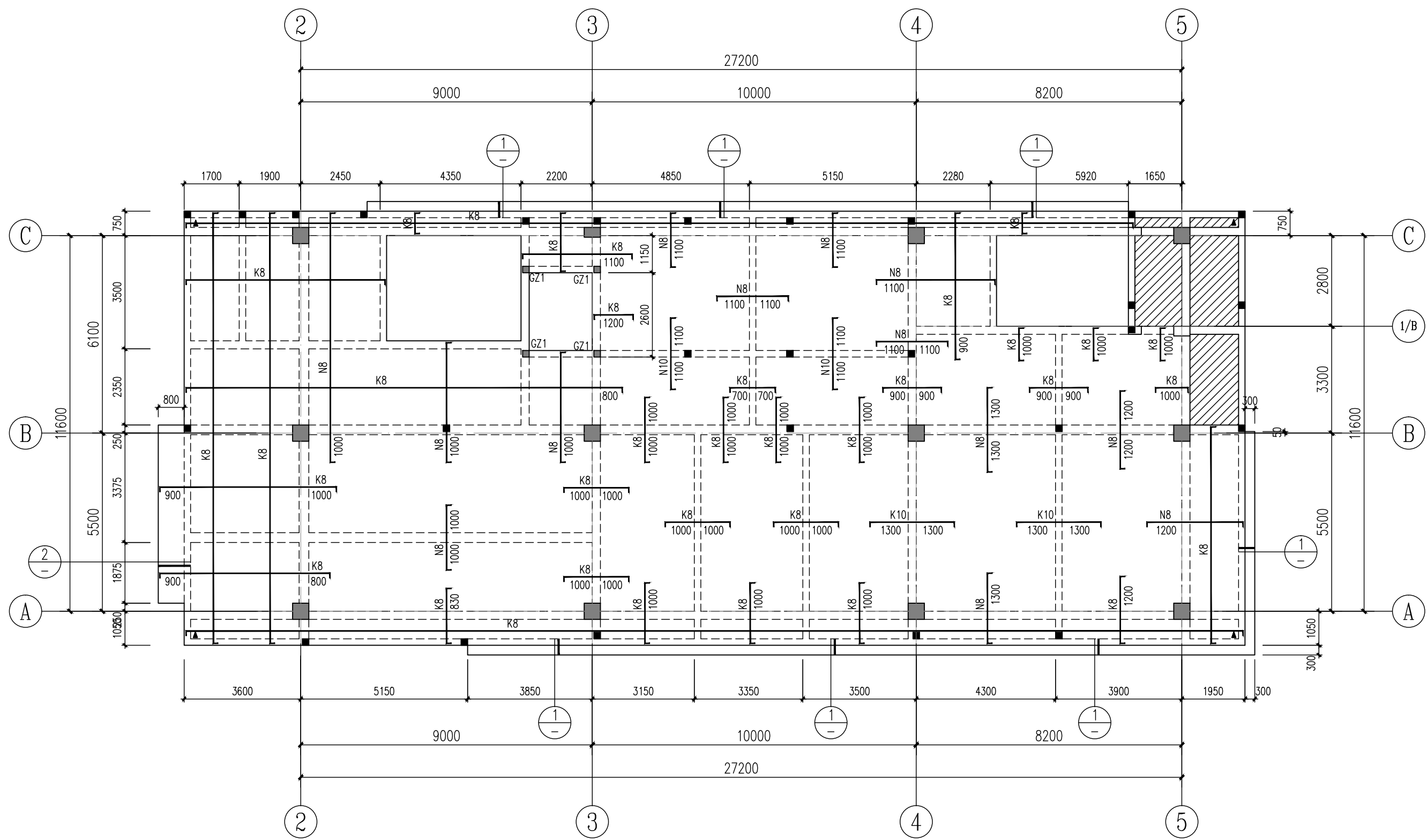
<div> <div>会 登</div> <div>COORDINATION</div> </div>	
建 筑 ARCHI.	
园 林 GARDEN.	
结 构 STRUCT.	
给排水 PLUMBING	
电 气 ELEC.	
暖通 / 燃气 HVAC / GAS	

附 注
DESCRIPTIONS

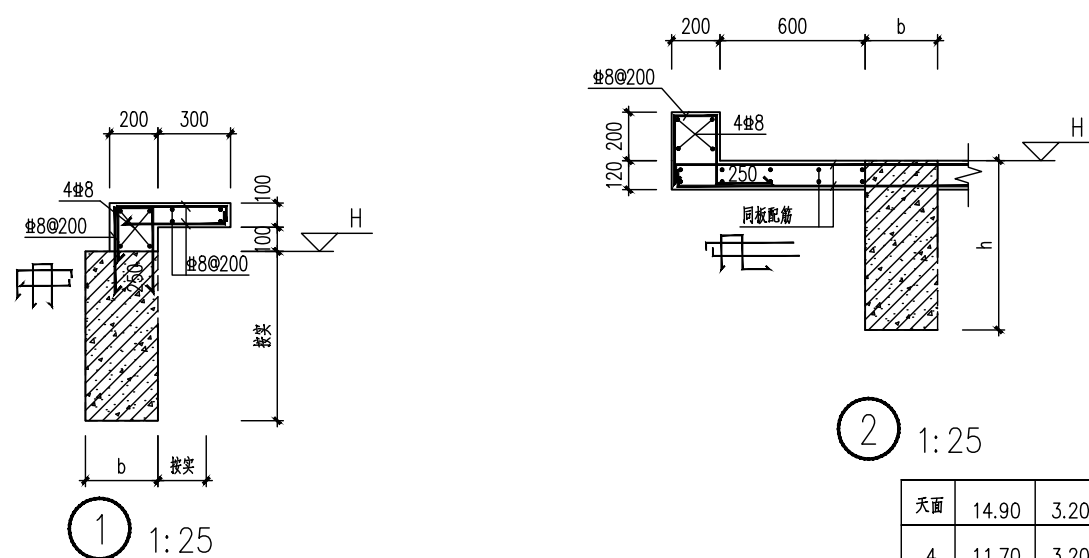
1. 不可按图纸(含CAD文件)量取尺寸。所有尺寸均须通过放样确定。未经同意不得使用、泄露、散布或复制本文件及其资料。
2. 此施工图设计必须经过相关政府规划、建设、消防等部门及审图公司审核通过后才能施工。

审 定 APPROVED BY	张念华	张念华
审 核 EXAMINED BY	赵建荣	赵建荣
项目负责 CAPTAIN	李俊刚	李俊刚
专业负责 CHIEF ENGL	赵建荣	赵建荣
校 对 CHECKED BY	郑若飞	郑若飞
设 计 DESIGNED BY	蔡泽伟	蔡泽伟
	印刷体 PRINT	签 署 SIGNATURE

建设单位 CLIENT		广东省云浮市气象局	
建设地点 SITE		广东省云浮市云城区云城街道 兴云东路春岗山	
工程名称 PROJECT		云浮市气象局基础设施建设项目	
子项—单体名称 SUBPROJECT—UNIT			
图 名 TITLE		四层板配筋图	
设计号 CONTRACT No.			
版次 EDITION No.		01	日期 DATE
图别 DRAWING TYPE		结施	图号 DRAWING No.
归档纪录: ARCHIVES:			

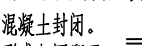


四层板配筋图 1:125

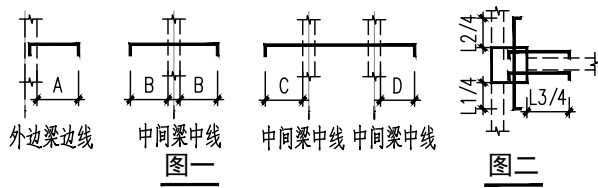



结构层楼面标高

板配筋说明:

1. 本结构板混凝土强度等级及未注明板顶标高详见层高表。
2. 图中未注明的板厚均为 $h=120\text{mm}$ 。
3. 除注明者外,梁均为轴线居中或梁边与轴线或墙柱边相平。
4. 图中板底采用HRB400(Ⅱ级)钢筋,如未出板的板底、面筋直径和间距按以下说明:120mm厚板,底筋均为 $\Phi 8@200$,负筋均为 $\Phi 8@200$;
5. 图中配筋符号表示:Kd: $\Phi 8@200$;Nd: $\Phi 8@150$;Fd: $\Phi 8@180$;Pd: $\Phi 8@140$;Md: $\Phi 8@125$;Gd: $\Phi 8@100$ (d为钢筋直径)。
6. 图中负筋d可为梁边或梁底间距;板底长加弯搭接,面筋应在跨中,底筋应在板边近支处1/3范围内,面、面钢筋同一连接区段内接头面积百分率均不应超过50%。
7. 建筑平面中墙体下端未设梁的,在墙下另加板底筋2 $\Phi 14$,钢筋两端伸入支墙 $>5d$ 。
8. 除注明外,图中洞口周边板底、面各加2 $\Phi 14$ 钢筋,钢筋伸过洞口不小 ≤ 500 或插入支墙。
9. 水电管井位置及尺寸详建筑,水电管井在设备完装完毕后浇筑混凝土封固。
10. 有 \blacktriangle 的阳角处加放射筋 $\Phi 5@109\pm 50$,长度 $>1.5\text{m}$,布置形式如图所示:
- 

11. 预埋孔和预埋件相关的其他专业图纸, 周边装饰线尺寸皆以建施图为准, 大样判断节点位置与对应的建施图一致。
12. 板面通长筋遇洞口及高差大于30mm处断开, 锚入边梁或墙柱30d。
13. 图中负筋长度如“图一”示例: 板板在柱的上部钢筋如“图二”示例。钢筋同楼板面筋。



14. 图例
 为厕所沉板, 板厚120mm板面标高 $H-0.380$, 配筋双层双向 $\Phi 8@200$;
 15. GZ1截面: 200×200 , 配纵筋: 4 $\Phi 12$, 箍筋: $\Phi 8@200$ 。